

Spacer po dawnych Puławach



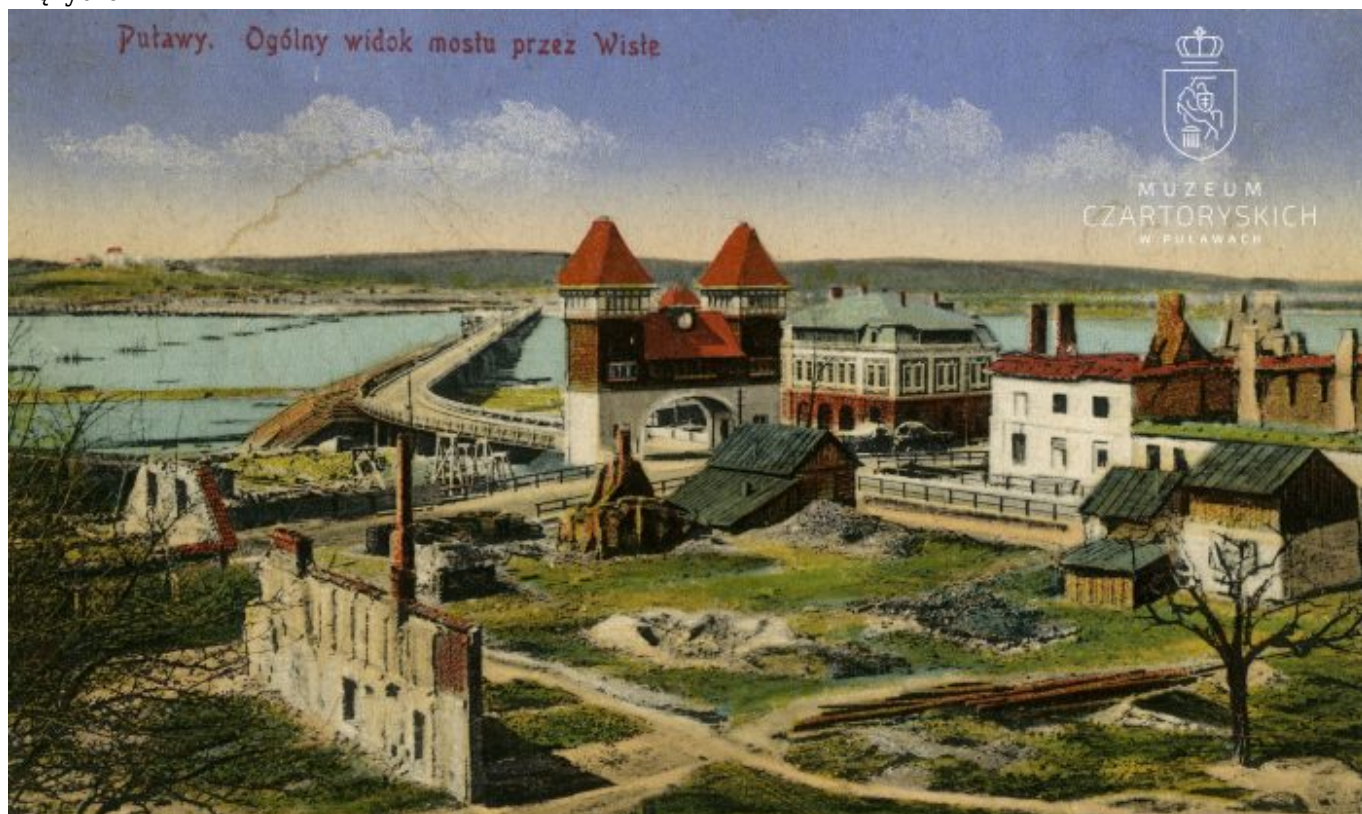
Galeria prezentuje wygląd dawnych Puław na zdjęciach z zasobów działu Muzeum Czartoryskich w Puławach – Pracowni Dokumentacji Dziejów Miasta.



Hotel Bristol, ok. 1912 r., zbiory MCP, darczyńca Krzysztof Przygodzki



Śródmieście Puław zniszczone podczas działań wojennych, 1915 r., zbiory MCP, darczyńca Jacek Mężydło

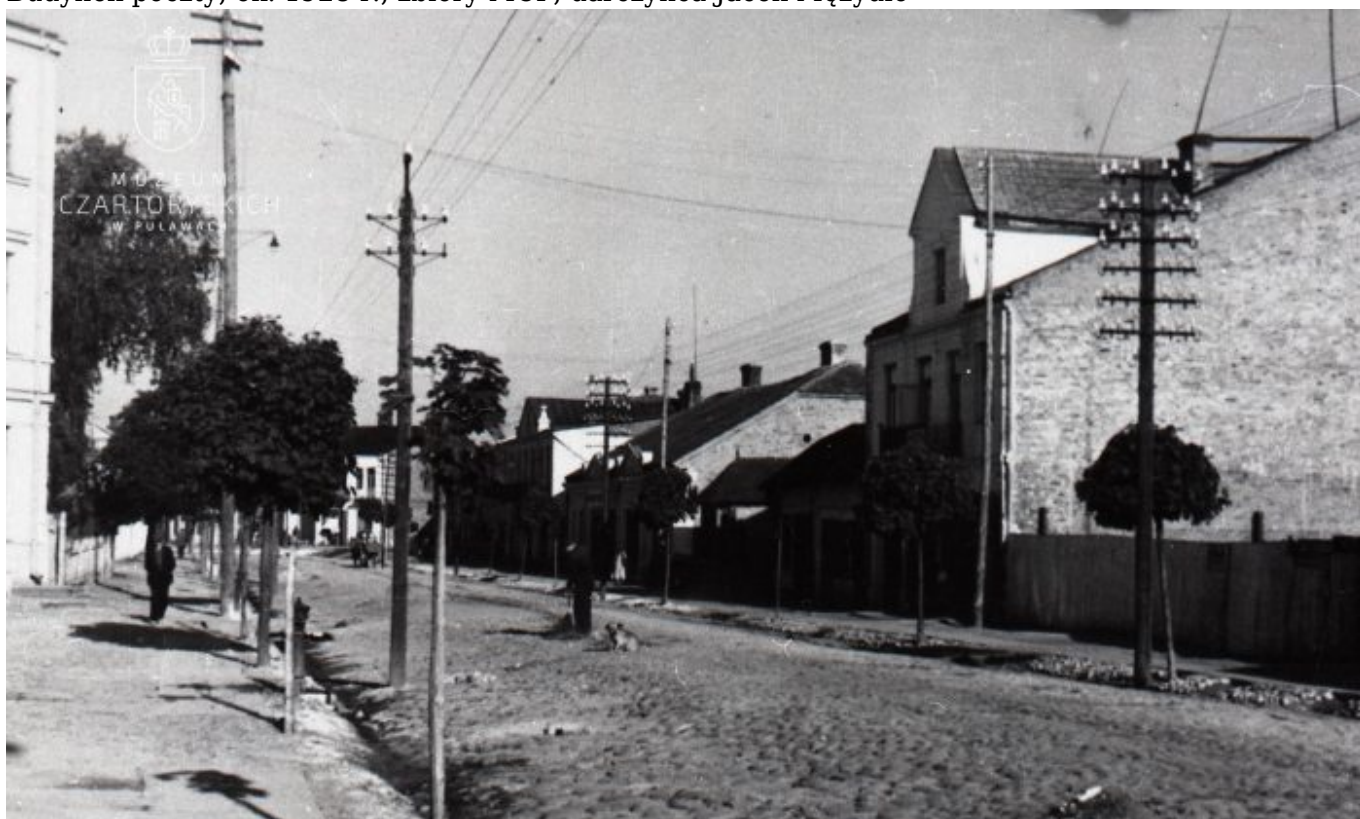


Widok na siedzibę władz miejskich i półstały most, 1917 r., zbiory MCP, darczyńca Krzysztof Przygodzki



Budynek poczty w miasteczku Puławy.

Budynek poczty, ok. 1928 r., zbiory MCP, darczyńca Jacek Męzydło



Fragment zabudowy miasta naprzeciwko dawnego Hotelu Bristol, lata 30. XX w., zbiory MCP, darczyńca Grzegorz Zaborowski



Budynek Resursy Miejskiej, lata 30. XX w., zbiory MCP, darczyńca Grzegorz Zaborowski



Widok w kierunku mostu im. Prezydenta Rzeczypospolitej prof. Ignacego Mościckiego, lata 1937-1938, zbiory MCP, darczyńca Grzegorz Zaborowski



Widok na zniszczoną zabudowę miejską i zgromadzonych puławian podczas przemarszu wojsk niemieckich, 1939 r., zbiory MCP, darczyńca Krzysztof Przygodzki



Widok na siedzibę władz miejskich i bramę mostową, 1942 r., zbiory MCP, darczyńca Jacek Mężydło



Odbudowa kościoła parafialnego pw. Wniebowzięcia Najświętszej Maryi Panny po zniszczeniach wojennych z 1939 r. (dawna kaplica przypałacowa ks. Czartoryskich z 1814 r.), 1947 r., zbiory MCP, darczyńca Anna Karczewska Kwiatkowska



Puławianki podczas spaceru na tle puławskiego mostu, koniec lat 50. lub początek lat 60. XX w., zbiory MCP, darczyńca Grzegorz Zaborowski



Widok na zabudowę ul. Piaskowej, lata 60. XX w., zbiory MCP, darczyńca Grzegorz Zaborowski



Fragment dawnej i nowoczesnej zabudowy miejskiej Puław, ok. 1965 r., zbiory MCP, darczyńca Grzegorz Zaborowski



Nowoczesny sklep „Złoty Róg”, 1967 r., zbiory MCP, darczyńca Grzegorz Zaborowski



Willa „Samotnia”, początek lat 80. XX w., zbiory MCP, darczyńca Marek Górski



Widok na fontannę pośród nowoczesnej zabudowy miejskiej Puław, lata 70. XX w., zbiory MCP, darczyńca Grzegorz Zaborowski



Widok na puławskie wieżowce, 1973 r., zbiory MCP, darczyńca Monika Wójcik



Widok w kierunku hotelu Izabella, 1979 r., zbiory MCP, darczyńca Monika Wójcik



Widok na hotel Izabella i puławskie rondo, 1978 r., zbiory MCP, darczyńca Monika Wójcik



Widok na nowoczesne Puławy, 1980 r., zbiory MCP, darczyńca Monika Wójcik



Pomnik - samolot TS-11 „Iskra” 505, 1980 r., zbiory MCP, darczyńca Monika Wójcik