

Dla zwiedzających



Wystawę czasową pt. ***Jak Rembrandt... - grafika Jana Piotra Norblina*** można zwiedzać w ramach biletu wstępu do Muzeum Czartoryskich w Puławach w terminie **od 23.09.2024 do 31.12.2024 r.**

Praktyczne informacje jak dotrzeć do Muzeum i poruszać się w jego przestrzeni znajdują się w zakładce WIZYTA <https://muzeumczartoryskich.pulawy.pl/wazne-informacje/>



Wystawa usytuowana jest na **pierwszym piętrze** pałacu Czartoryskich.



Na pierwsze piętro prowadzi szeroka **klatka schodowa**.
Stopnie mają tę samą wysokość i szerokość.
Po obu stronach umieszczona jest balustrada.

W pałacu **brak windy**.

W dolnej części klatki schodowej umieszczony jest **stół multimedialny** z nagraniem wykładu kuratora wystawy, który można odsłuchać dzięki załączonym do stołu **słuchawkom**.



Klatka schodowa
Wejście na ekspozycję







Do sal ekspozycyjnych można wejść bezpośrednio z części wystawy stałej mieszczącej się w Sali Gotyckiej.

Wejście do sal wystawy czasowej prowadzi przez dość **wąskie drzwi z wysokim progiem.**

Zamontowane progi niwelują różnice poziomów.

Na drzwiach wejściowych na odpowiedniej wysokości umieszczona jest tabliczka z napisem w alfabecie Braille'a.

Wejście do sal jest jednocześnie wyjściem z nich.

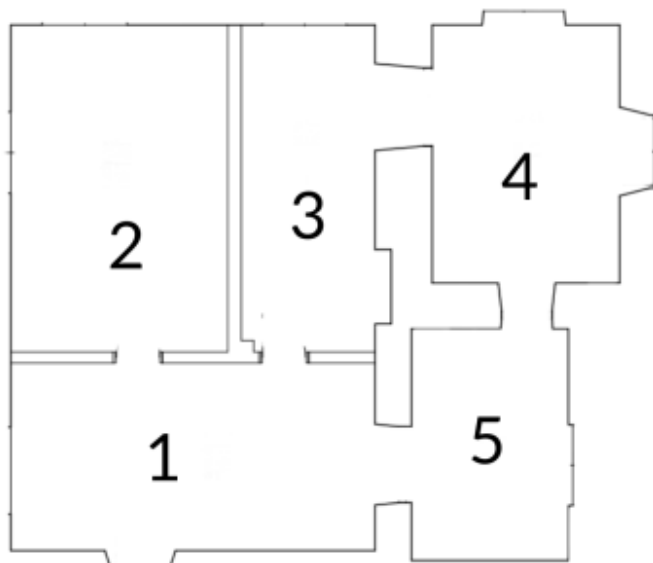






Ekspozycja wystawy czasowej umieszczona jest w **5 oddzielnych pomieszczeniach**.
Zwiedzający dla ułatwienia poruszania się w przestrzeni wystawy mogą skorzystać z planu wraz z legendą umieszczonego na wprost wejścia.

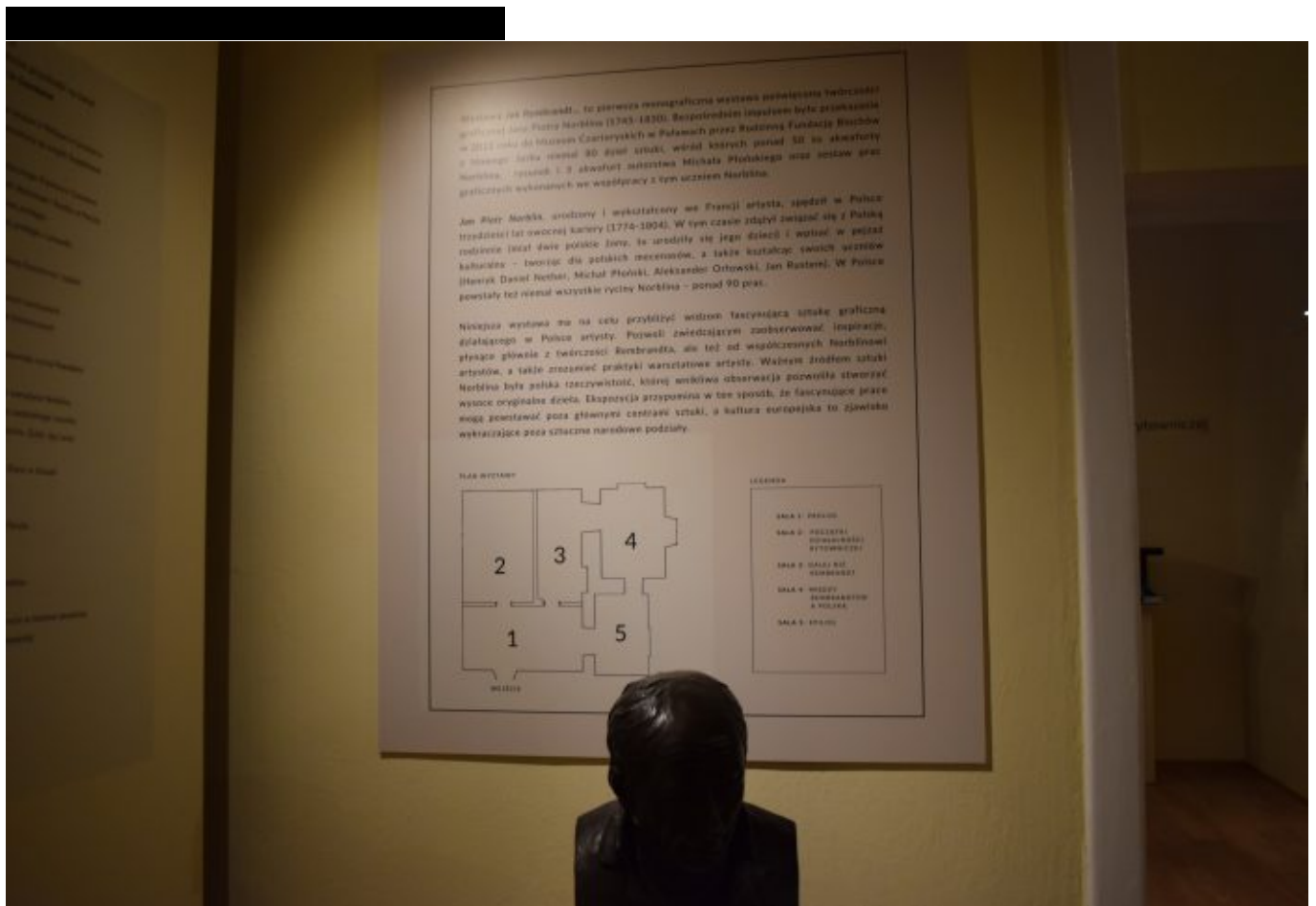
PLAN WYSTAWY



WEJŚCIE

LEGENDA

- SALA 1- PROLOG
- SALA 2- POCZĄTKI DZIAŁALNOŚCI RYTOWNICZEJ
- SALA 3- DALEJ NIŻ REMBRANDT
- SALA 4- MIĘDZY REMBRANDEM A POLSKĄ
- SALA 5- EPILOG





Wszystkie pomieszczenia znajdują się na **jednym poziomie**.
W przejściach między pomieszczeniami zamontowane są **progi** niwelujące różnice poziomów.
Każda sala posiada swój tytuł umieszczony w widocznym miejscu.



COLOG

Jak Rembrandt...

grafika

Jana Piotra

NORBLINA

rytowniczej

T



[REDACTED]

Początki działalności ryto












*Alte in persona Mithraschey vgl.
Stammes
Werklein.*

von Hans ...





Osoby ze szczególnymi potrzebami mogą skorzystać z **powiększalników** umieszczonych na każdej sali. Każda sala została wyposażona w **kod QR**, który umożliwia odsłuchanie komentarza kuratora wystawy.

Opisy do eksponatów, opisy sal i inne potrzebne informacje wydrukowane są bezszeryfową czcionką w kolorze kontrastującym z tłem.



De 17de eeuwse
reizen Reizen
Reizen 1

REIZEN

REIZEN
1-800-522-5294

De 17de eeuwse
reizen Reizen
Reizen 1

[REDACTED]

SALA 4






Studiowanie Rembrandta nie było dla Norblina tylko akademickim ćwiczeniem. Stało się podstawą do tworzenia rycin ukazujących mieszkańców Polski ubranych w stroje i nakrycia głowy egzotyczne dla Francuza. Nierzadko jednak trudno odróżnić w grafice Norblina rzeczywistość od fantazji: czasem nie jesteśmy pewni czy dana praca jest nawiązaniem do rycin Rembrandta, czy obserwacją otaczającego świata. Niekiedy proces twórczy zaczynający się od studiów z natury prowadził do prac ukazujących postacie w wymyślonych strojach.

Także aspekt warsztatowy był inspirowany grafiką Rembrandta. Norblin chętnie łączył techniki lub – co było stosunkowo rzadkie w XVIII wieku – stosował czystą suchą igłę.

SALA 4





W drugiej sali umieszczone są **pomoce multimedialne**.

W **piramidzie holograficznej** można z bliska, w powiększeniu zobaczyć szczegóły prezentowanych na wystawie grafik.

Stół multimedialny przybliży związki Jana Piotra Norblina z rodem Czartoryskich.

Przy stole umieszczone są również **sluchawki**, które można podłączyć do telefonu by odsłuchać komentarz kuratora dostępny dzięki kodowi QR.



W przestrzeni wystawy dostępna jest również **tyflografika** na dedykowanym stojaku przedstawiająca autoportret artysty wraz z opisami w **alfabecie Braille'a**.

Dla najmłodszych zwiedzających przygotowana została **strefa edukacyjna** z magnetyczną układanką. Strefa wyposażona jest w **stolik oraz siedziska**.
W każdej sali, na odpowiedniej wysokości, umieszczona jest kieszonka z **dodatkową ścieżką zwiedzania**.





REMBRANDT
MAJSTER

3 1 2

NORBLIN
UCZEN

NORBLIN
MAJSTER

3 1 2

PLONSKI
UCZEN

5

I Ty możesz zostać uczniem
Norblina!

DAJ TO UCZEN,
KTÓRY NIE
PRZEWYŻA
SWEGO MISTRZA
(REMBAUD NA 1981)



**Opiekunowie ekspozycji na terenie Muzeum pozostają do Państwa dyspozycji.
Pomogą i odpowiedzą na każde pytanie.**